

## KINDERTAGESSTÄTTE „TRAUMLAND PANAMA“ IN GROSSEN- BUSECK

Blatt 005



### Kurzdaten:

Auftraggeber:  
Gemeindevorstand der  
Gemeinde Buseck  
Ernst- Ludwig- Straße 15  
35418 Großen Buseck

Planungszeitraum:  
2008-2012

Ausführungszeitraum:

Bauart: Massivbau

BGF/BRI:  
1.180m<sup>2</sup> / 3.500m<sup>3</sup>

Nutzfläche: ca. 850m<sup>2</sup>

Baukosten:  
- keine Angabe -

Leistungsphasen:  
1-9

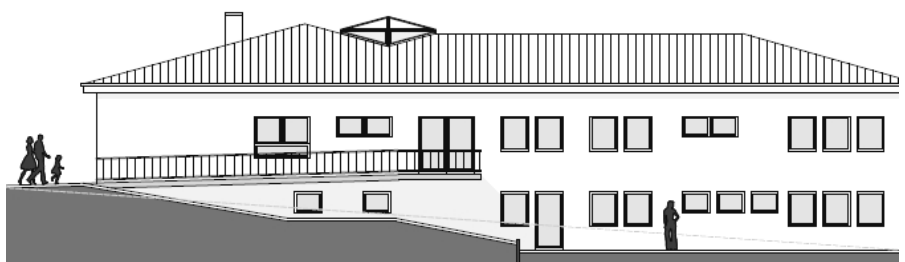
### NEUBAU UND ERWEITERUNG EINER KINDERTAGESSTÄTTE



**Treppenhauseanbau mit  
neuem Speiseaufzug**

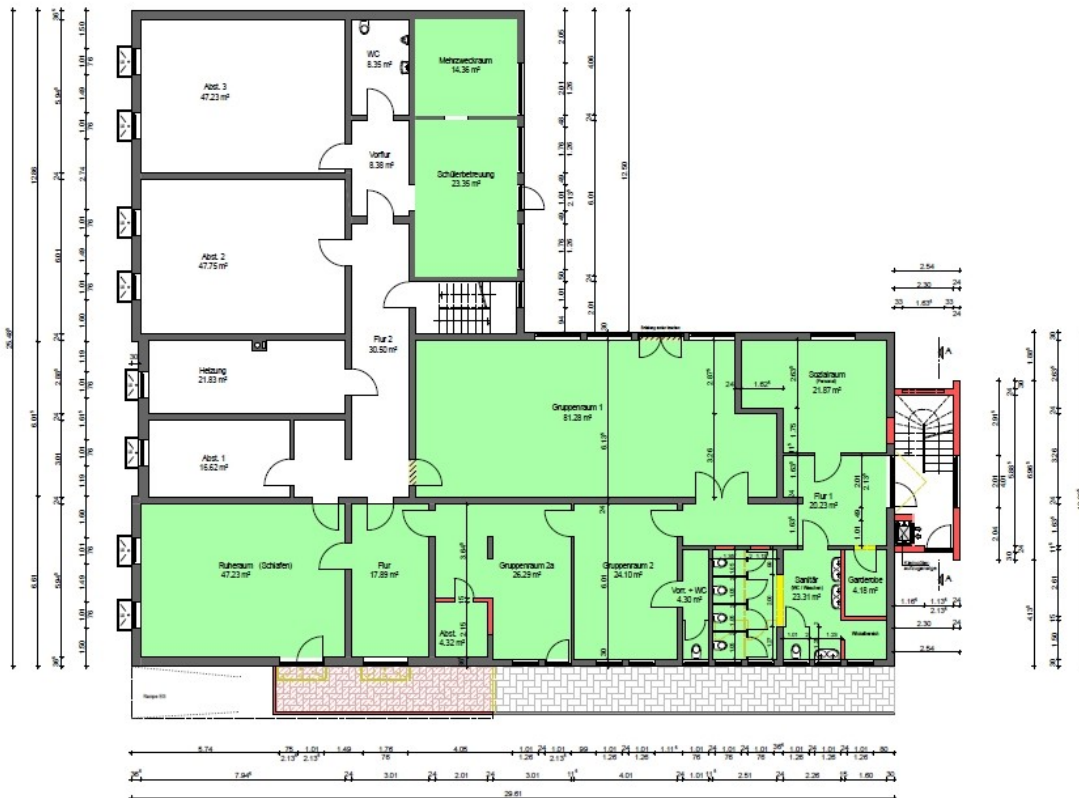
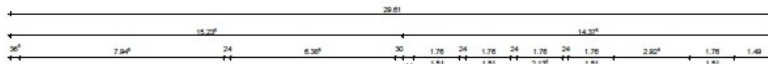
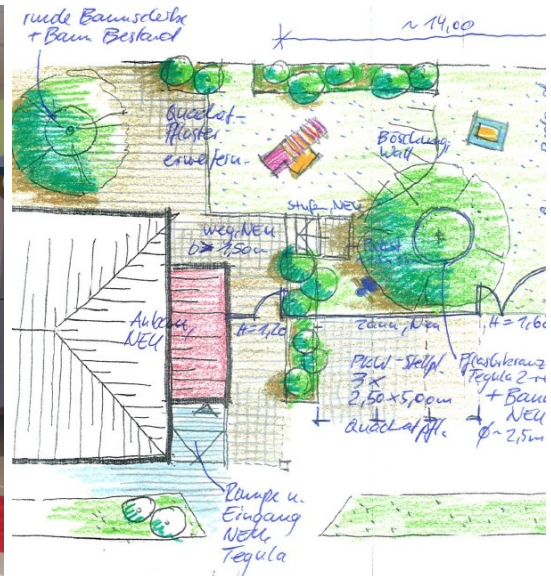
Das zweigeschossige Hauptgebäude auf dem Eckgrundstück Landwehrweg/ Unterstruth in Großen-Buseck bietet durch seine Hanglage auf unterschiedlichen Ebenen Gruppenräume mit direkter Anbindung zu den Außenspielflächen. Großzügige Verglasungen und Oberlichter schaffen interessante Verbindungen zwischen Innen- und Außenraum. Im Erdgeschoss des Massivbaus befinden sich drei Kita-Gruppenräume mit den dazugehörigen Nebenräumen, den Verwaltungsräumen sowie der Küchen- und Essbereich. Zur Erweiterung des Betreuungsangebots wurden in den vergangenen Jahren zusätzliche Räume im Kellergeschoss, die vormals als Sozialstation dienten und nach Umzug zur Disposition standen, zu neuen Gruppenräumen sowie einem Ruheraum umgenutzt und umgebaut.

Ein neuer Erschließungsanbau in massiver Bauweise und schlichtem Pultdach optimiert über eine zusätzliche Treppenanlage und einen Kleingüteraufzug die interne Wegeführung und technischen Abläufe. Das Gebäude wurde gemäß brandschutztechnischer Vorgaben in mehreren Abschnitten modernisiert. Park- und Hofflächen wurden zuletzt entsiegelt und unter Einbeziehung der KITA zu Spiel- und Freiflächen umgebaut. (as)



# KINDERTAGESSTÄTTE „TRAUMLAND PANAMA“ IN GROSSEN- BUSECK

Blatt 005



Kellergeschoss