

WEIDIGGYMNASIUM BUTZBACH

Blatt 006



Kurzdaten:

Auftraggeber:
Eigenbetrieb Gebäude-
wirtschaft des Wetterau-
kreises; EGW 4
Europaplatz
61169 Friedberg

Planungszeitraum:
2009

Ausführungszeitraum:
2009-2011

Bauart: Massivbau

BGF / BRI:
530m² / 2.450m³

Nutzfläche:
460m²

Baukosten:
- keine Angabe -

Leistungsphasen:
1-9

ABRISSE EINES KLASSENPAVILLONS UND NEUBAU VON KLASSEN-RÄUMEN FÜR DEN FACHBEREICH KUNST, GEFÖRDERT DURCH DAS BUNDES-SONDERINVESTITIONSPROGRAMM



„Kunstvolles ins richtige Licht gesetzt“

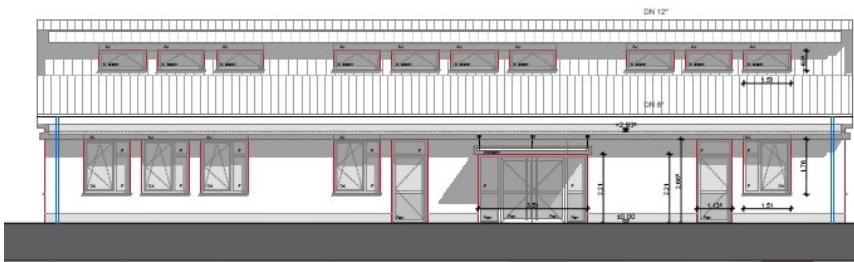
Als Ersatzbau für einen nicht mehr zeitgemäßen, zurück gebauten 6-Klassen-Pavillon aus dem Jahre 1978 wurde an o.g. Standort ein neues Klassengebäude mit 6 Klassen- bzw. Gruppenräumen errichtet. Das geräumte Baufeld als letzte verfügbare Flächenressource fordert die Planer zur effizienten und umsichtigen Planung heraus. Schwerpunkt der schulischen Nutzung ist der künstlerische Fachbereich. Es sind 3 Gruppenräume mit je 72m² (je ca. 32 Personen) mit zwei angegliederten Vorbereitungsräumen á 20m², sowie ein Gruppenraum á 60m² (je ca. 28 Personen) und zwei kleine Intensivgruppenräume á 32m² (je ca. 16 Personen) innerhalb eines recht kompakten und schlichten Grundrisses untergebracht. Der Gruppenraum wird über eine mobile Trennwand zu einer variablen Ausstellungs- und Präsentationsfläche.

Der Neubau ist als 1-geschossiger, nicht unterkellertes Massivbau mit Stb.-Fundamenten, massiver Bodenplatte, monolithischem Wandaufbau aus Ziegelmauerwerk, mineralisch verputzt; ausgeführt. Die Dachkonstruktion des vorgesehenen versetzten Pultdaches mit 8° und 12° Dachneigung besteht aus einem zimmermannsmäßigen Holzdachstuhl (Pfetten- / Sparrenkonstruktion) mit mineralischer Aufdachdämmung und einer Eindeckung aus Zinkstehfalz. Die Außenwand im Bereich des Dachversatzes erhält eine Wandbekleidung aus Zinkstehfalz. Die hier angeordneten Oberlichter belichten die großen Kunsträume sowie die innen liegenden Flurzone effektiv.

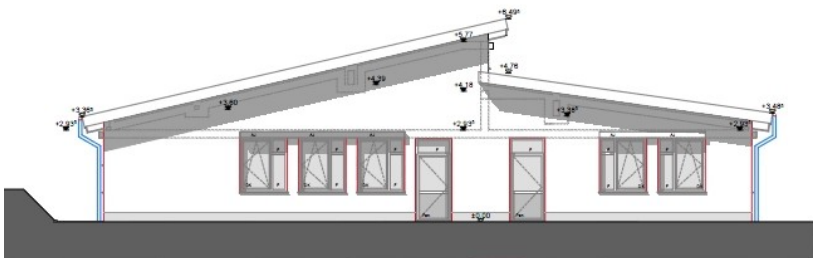
Alle Klassen- u. Fachräume erhielten direkte Ausgänge ins Freie. Um das Gebäude herum wurden in Abstimmung mit den Fachschaften Lesewiese, Schulgarten, Schulteich und Ausstellungspfad geplant und umgesetzt. Das Gebäude in unmittelbarer Nähe zum Waldrand entstand unter der Beteiligung der Forstbehörde und des Landesamtes für Denkmalschutz.
(as)

WEIDIGGYMNASIUM BUTZBACH

Blatt 006



Ansicht Osten / Eingang



Ansicht Süden

